

Dieses Blatt beinhaltet die Montageanleitung für folgende Produkte:

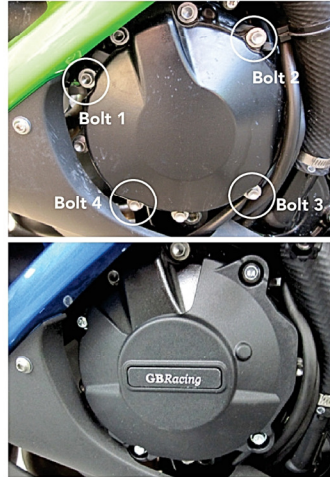
Lichtmaschinendeckelschoner
Kupplungsdeckelschoner
Zündungsdeckelschoner
Montageständeraufnahme mit Protektor
Kettenschutzfinne
Kettenschutzfinne

EC-ZX6-2009-1
EC-ZX6-2007-2
EC-ZX6-2007-3
BA12-10
CGA-09
CGA-29



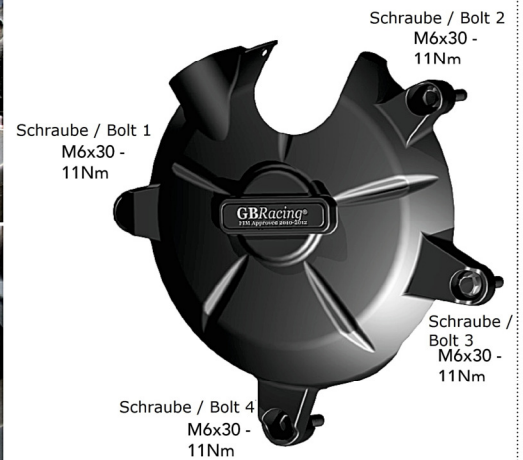
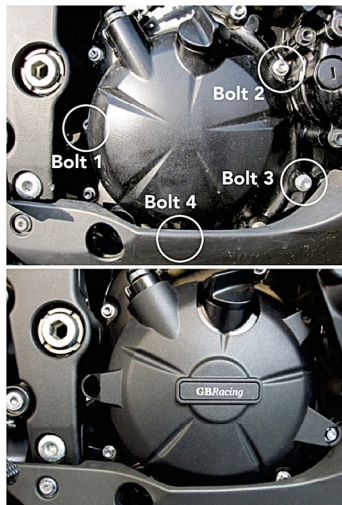
Lichtmaschinendeckelschoner
ART NO. EC-ZX6-2009-1

- entfernen Sie die linke Unterverkleidung
- demontieren Sie die Schrauben 1-4 von dem orig. Lichtmaschinendeckel
- platzieren Sie das GBRacing Cover über dem orig. r over the Lichtmaschinendeckel
- montieren Sie die mitgelieferten Schrauben locker an der richtigen Position
- ziehen Sie die Schrauben mit 11Nm gemäß Herstellerangabe fest
BITTE NICHT ÜBERDREHEN
- montieren Sie wieder die Verkleidung



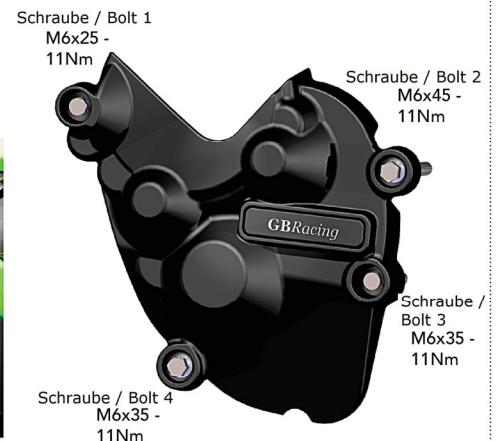
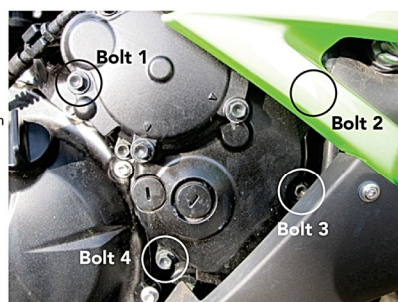
Kupplungsdeckelschoner
ART NO. EC-ZX6-2007-2

- entfernen Sie die rechte Unterverkleidung
- demontieren Sie die Schrauben 1-4 von dem orig. Kupplungsdeckel
- platzieren Sie das GBRacing Cover über dem orig. Kupplungsdeckel
- montieren Sie die mitgelieferten Schrauben locker an der richtigen Position
- ziehen Sie die Schrauben mit 11Nm gemäß Herstellerangabe fest
BITTE NICHT ÜBERDREHEN
- montieren Sie wieder die Verkleidung



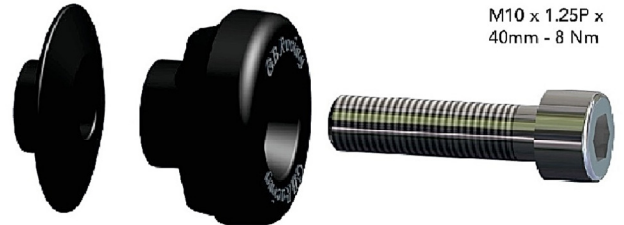
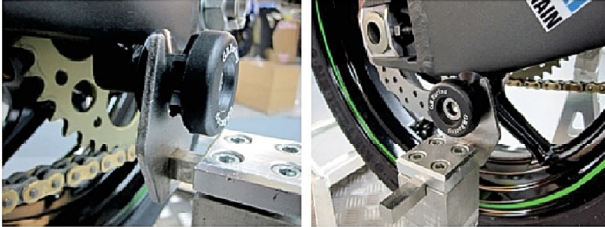
Zündungsdeckelschoner
PART NO. EC-ZX6-2007-3-GBR

- entfernen Sie die rechte Unter- und Oberverkleidung
- demontieren Sie die Schrauben 1-4 von dem orig. Zündungsdeckel
- platzieren Sie das GBRacing Cover über dem orig. Zündungsdeckel
- montieren Sie die mitgelieferten Schrauben locker an der richtigen Position
- ziehen Sie die Schrauben mit 11Nm gemäß Herstellerangabe fest
BITTE NICHT ÜBERDREHEN
- montieren Sie wieder die Verkleidung



Montageständeraufnahme mit Protektor M10 x 1,25
Art No. BA12-10

- 1 stecken Sie die Schraube M10 durch den Protektor und die schwarze Aluscheibe wie rechts auf dem Bild abgebildet
- 2 montieren Sie diese Kombination an der Schwinge an der dafür vorgesehenen Position
- 3 ziehen Sie die Schrauben mit 8Nm fest
BITTE NICHT ÜBERDREHEN



Kettenschutzfinne
ART NO. CGA09

- 1 Montieren Sie 2 M6 x 20 mm Schrauben und Unterlegscheiben durch den die Finne in den schwarz eloxierten Aluminium-Montageblock CGA-09
- 2 Positionieren Sie die Baugruppe unter der Schwinge und markieren sie die beiden Löcher an der Schwinge. Hinweis: Von der Kette bis zur Finne sollte ein Mindestabstand von 5 mm eingehalten werden.
- 3 Bohren Sie die markierten Löcher mit 5mm
- 4 schneiden Sie in die Löcher ein M6 Gewinde
- 5 montieren Sie nun zuerst den Block unter der Schwinge
Schrauben mit ca. 10Nm anziehen **ACHTUNG: BITTE NICHT ÜBERDREHEN**
- 6 dann montieren Sie den Kettenschutz an dem Block



Kettenschutzfinne
ART NO. CGA29

- 1 Die Finne mit den beiden Schrauben und Unterlegscheibe an den Alublock schrauben
- 2 Positionieren Sie die Baugruppe mit mind. 5mm Abstand zur Kette
- 3 markieren Sie die Position an der Schwinge
- 4 können Sie die Position und bohren Sie die Löcher mit 5mm, anschließend Gewindeschneiden mit M6
- 5 demontieren Sie die Baugruppe und montieren Sie den Alublock an der Unterseite der Schwinge mit den beiden Schrauben M6 und den Unterlegscheiben
- 6 die Kettenschutzfinne nun wieder an den Halter montieren

